

EM2R :

De l'étudiant médecin au médecin responsable

Evaluation par les étudiants d'un nouvel enseignement optionnel à visée éthique ajoutée



Introduction

- Enseignement optionnel créé en 2010/2011, sous la responsabilité du Pr. Christian Hervé
- Découle d'une mission de réflexion voulue par le Doyen Pr. Patrick Berche, visant à **lier** davantage la **Faculté** et la **Société Civile**
- Finalité de l'enseignement : **aboutir à une relation soignant / soigné irréprochable**

Matériel : Programme EM2R

- Intervenants principaux : **Patients, Enseignants-Médecins, Étudiants**
- **10 modules** de 3h (présentés et discutés en Commission de Pédagogie) :
 - Le Médecin, qui est-il ?
 - Le Patient, qui est-il ?
 - La Parole et l'Écoute en Médecine
 - Le Médecin et le Patient dans le système de Santé
 - Synthèse

Matériel : Forme novatrice : Ethique de la discussion

- **Liberté de parole**

- Introduction d'éléments théoriques (pas de PowerPoint)
- Débat entre étudiants et patients
- Synthèses par enseignants-médecins

- **Bibliographie interactive**

- Envoyée par courriel aux étudiants après chaque séance
- Proposée et réunie sur un site dédié pour enseignants

Vers une « **spontanéité réfléchie** »

- **Tutorat**

- Partir d'une situation vécue en stage
- En tirer une réflexion d'éthique appliquée
- Calendrier (thèmes, point d'étape, soutenance)

Matériel : Objectifs pédagogiques

- 70 objectifs pédagogiques terminaux
- 6 objectifs généraux :
 - Susciter le **questionnement**
 - Développer l'**esprit critique**
 - Aborder certaines **situations avec des patients**
 - **S'ouvrir sur d'autres disciplines** qui apportent un regard nouveau
 - Repenser la **Santé dans un cadre plus large**
 - Aborder un **soin transculturel**
- Définis par **consensus** lors de 5 réunions de préparation

Méthodes : Modalités d'évaluation

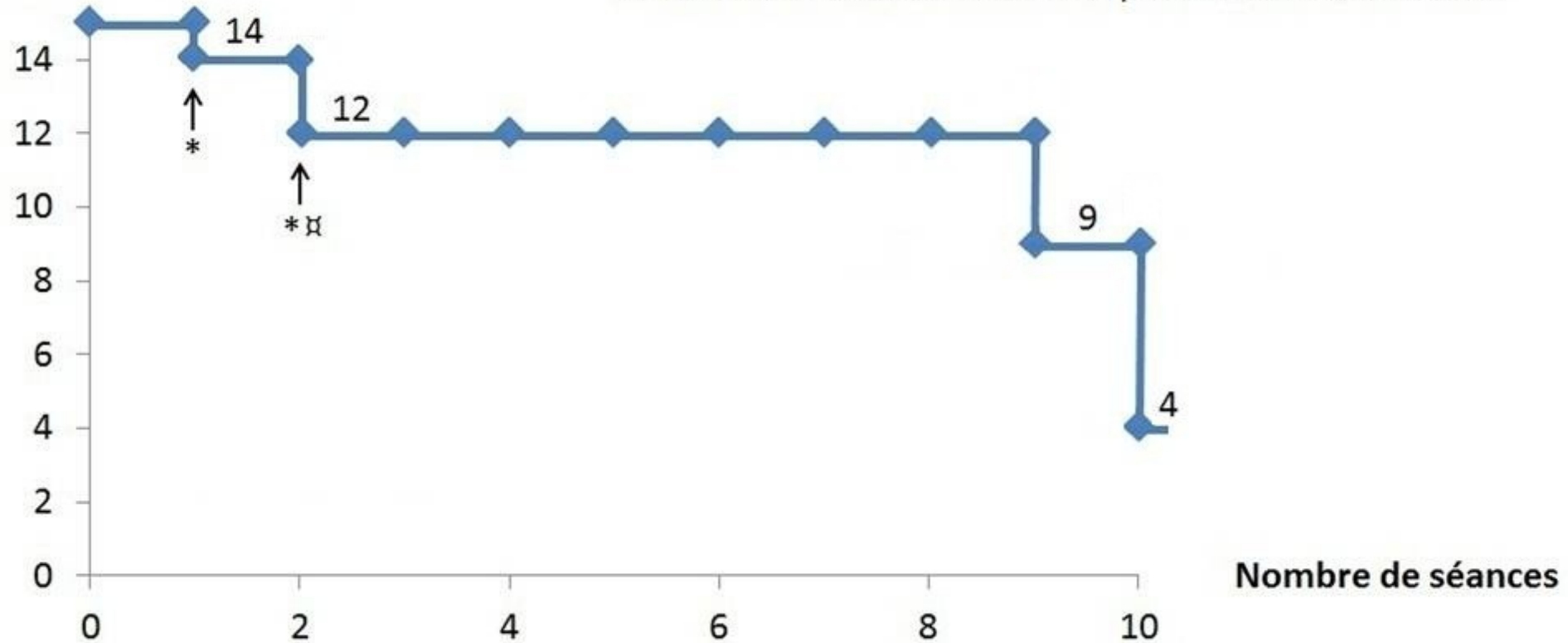
- Evaluation quantitative :
 - Présence des Etudiants (3 absences autorisées)
 - Nombre d'objectifs pédagogiques évalués
- Evaluation qualitative :
 - Atteinte des objectifs pédagogiques (par questionnaire anonyme)
 - Evaluation finale (par questionnaire anonyme)
 - Soutenance devant jury du projet produit en tutorat
- Par un étudiant de DCEM 4 ayant collaboré à l'élaboration du programme

Résultats : Présence

Nombre d'étudiants présents

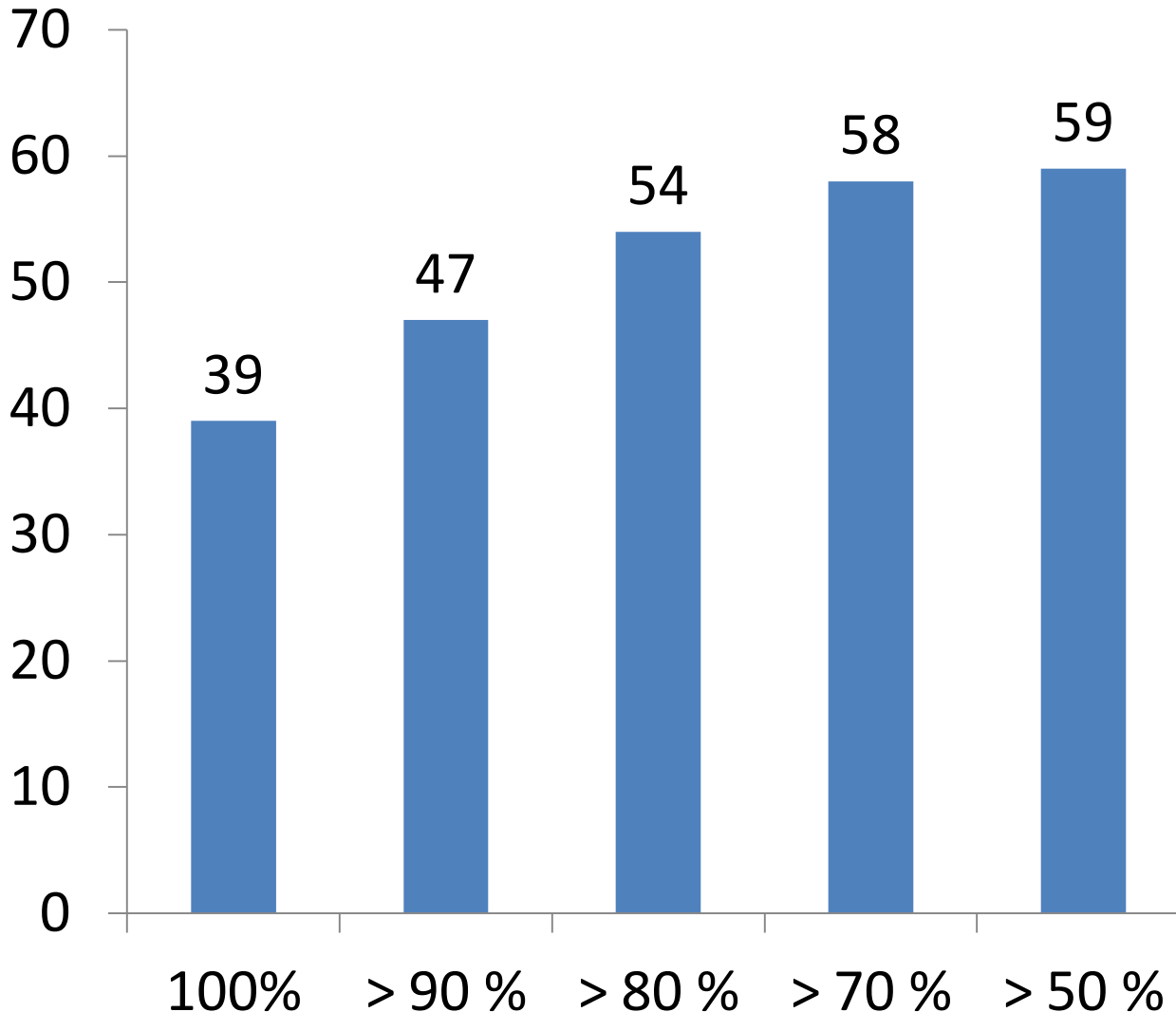
* : retour d'étudiants dans leur pays d'origine (ERASMUS)
x : arrêt d'un étudiant DCEM 2 pour raison de scolarité

N = 15



Résultats : Evaluation des Objectifs

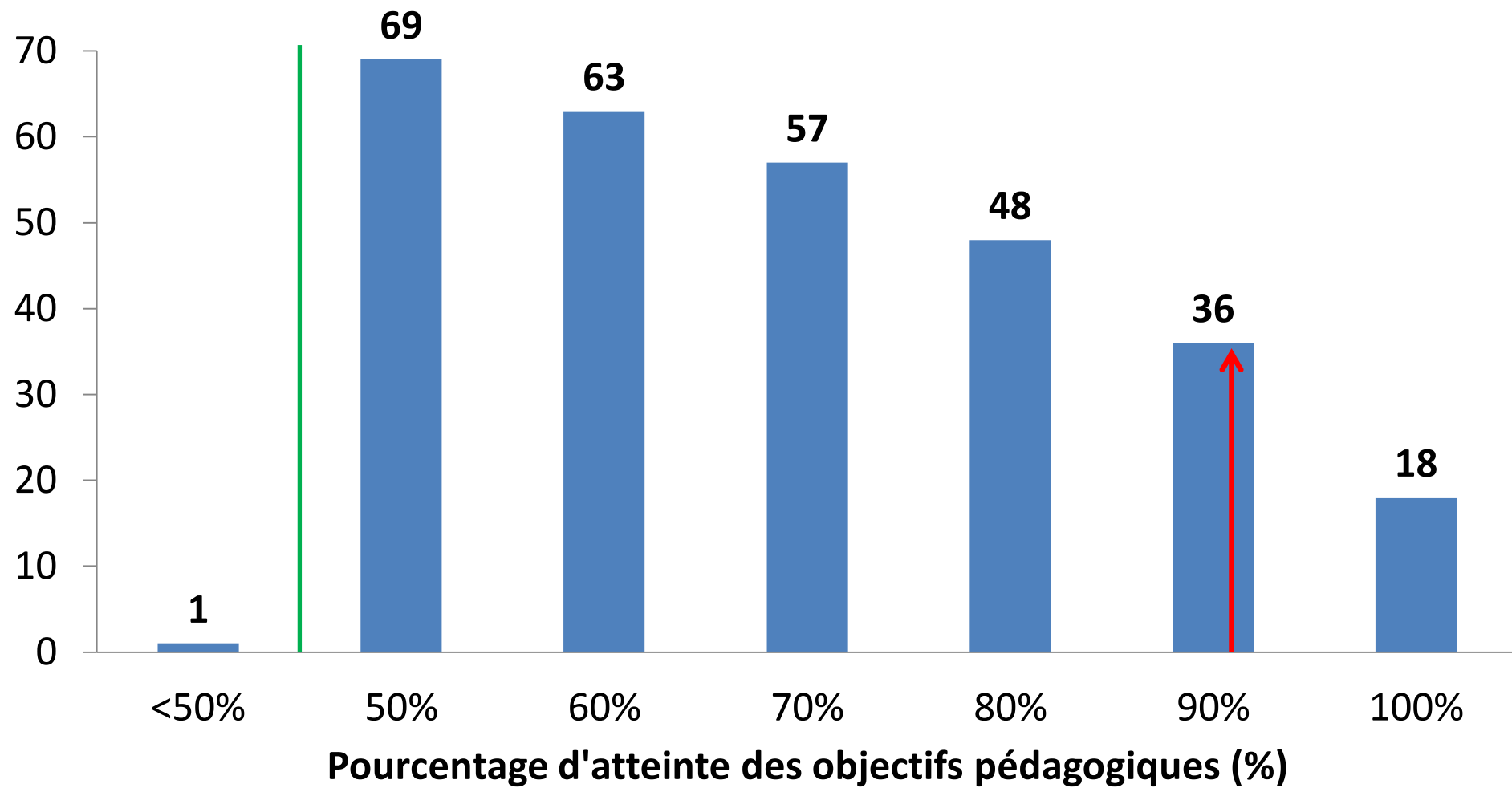
Nombre d'objectifs évalués (n)



Pourcentage d'étudiants présents (%)

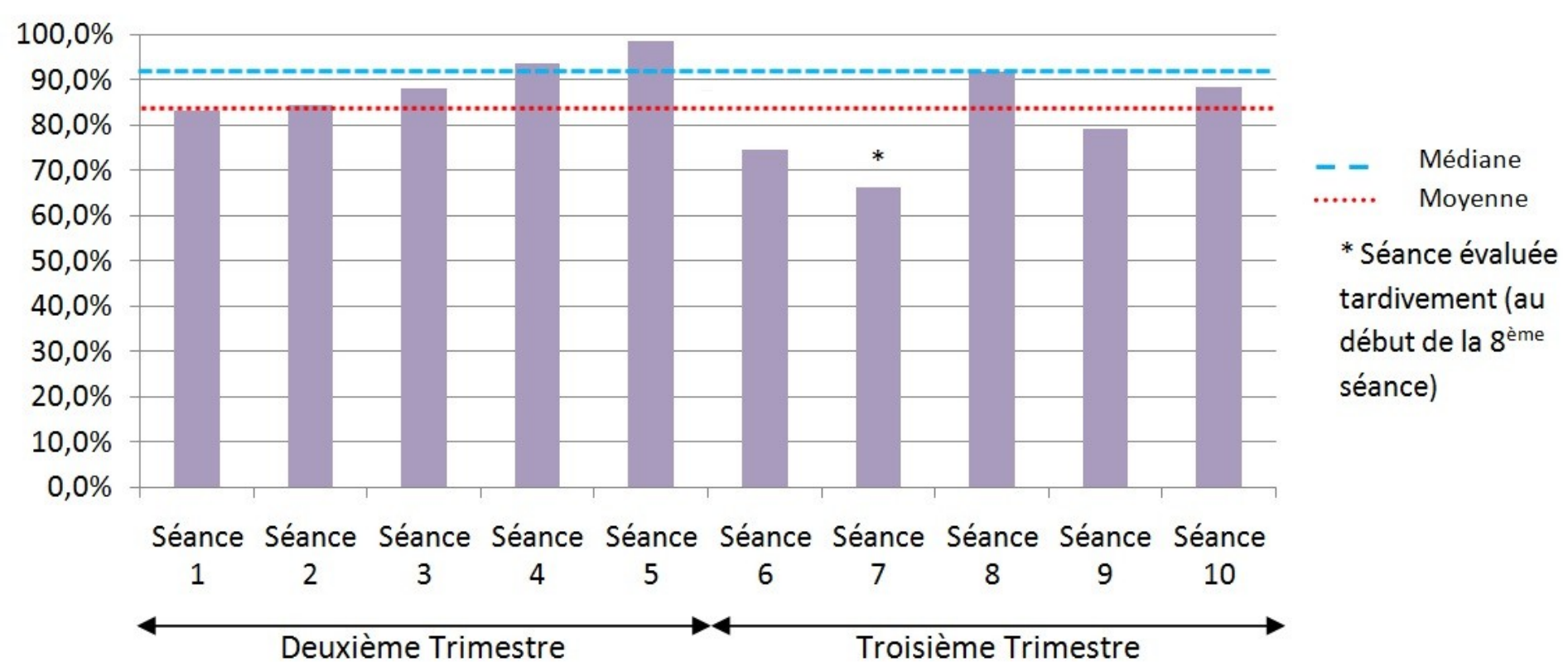
Résultats : Atteinte des objectifs pédagogiques

Nombre d'objectifs pédagogiques atteints (n)



Synthèse Objectifs Pédagogiques

Atteinte des objectifs pédagogiques



Evaluation Finale

Cohérence de l'enseignement	Médiocre	1	2	3	4	5	6	Excellent	
Qualité des Référentiels envoyés	Médiocre	1	2	3	4	5	6	Excellent	
Cet enseignement vous semble-t-il indispensable à la formation de DCEM ?	Pas du tout	1	2	3	4	5	6	Absolument	
Appréciation globale jusqu'à présent	Médiocre	1	2	3	4	5	6	Excellent	
Recommanderiez-vous cet enseignement à d'autres étudiants ?	Pas du tout	1	2	3	4	5	5,5	6	Absolument
Cet enseignement a-t-il répondu à vos attentes ?	Pas du tout	1	2	3	4	5	6	Absolument	
Cet enseignement a-t-il modifié votre perception de la pratique lors de vos stages ?	Pas du tout	1	2	3	4	5	6	Absolument	
Si oui, cette modification vous semble-t-elle bénéfique ?	Pas du tout	1	2	3	4	5	6	Absolument	

Notes au travail de Tutorat

Etudiant	Thématique	Note (/ 20)
CB	Contention Physique en Psychiatrie	14
TB	Accès aux soins – Prise en charge globale au sein d’un réseau de soins	12
JC	Consentement présumé au don d’organes	18
BDB	Contention Physique aux Urgences	15
AE	Obstination déraisonnable / Limitation des soins	17
MG	Fin de vie en réanimation néo-natale	14
MM	Acharnement thérapeutique / Relation soignants – famille	17
RN	Balance Bénéfice – risque	10
ALN	Limitation des soins / Fin de vie	17
CP	Autonomie du patient en Psychiatrie	15
AR	Empathie et distance	19
VT	Anonymat et don de gamètes	9

Conclusion

- Une **forme nouvelle** de pédagogie à partir des **vécus des personnes malades** ou de représentants de patients
- **Evaluation par les étudiants**, représentative, en quantitatif et en qualitatif
- Forme de débat, s'inspirant de l'**éthique de la discussion**, de type « Jürgen Habermas », complémentaire de l'enseignement traditionnel : *l'Etiquette Based Medicine* répond à *l'Evidence Based Medicine*

Perspectives

- Profiter de l'**extension** de cet enseignement aux **3 Facultés de Médecine du PRES Sorbonne Paris Cité**
- **Boîtiers votants**, permettant un recueil plus facile, plus exhaustif et des **analyses en sous-groupes**
- **Utiliser les TICE** : « **podcaster** » les séances pour une évaluation qualitative et évaluer les étudiants sur leur participation « virtuelle »